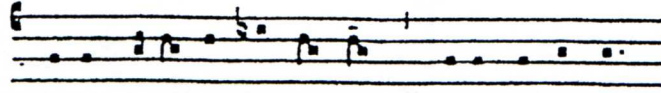


# I. Ubi caritas

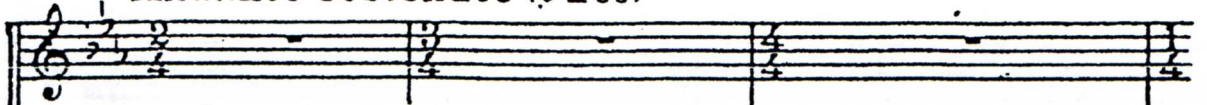
pour 4 voix mixtes  
(Deux chœurs d'altos alternés)



Ubi caritas et amor, Deus ibi est.

Andante sostenuto (♩ = 66)

SOPRANOS



ALTOS.

(Div.) 1<sup>er</sup> Chœur d'Altos



U . bi cá . ri . tas et á . mor, — Dé.us i . bi

TÉNORS



U . bi cá . ri . tas et á . mor, — Dé.us i . bi

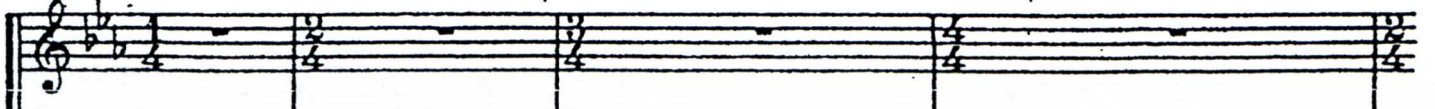
BASSES

(Div.) 1<sup>res</sup> Basses



Ü . bi cá . ri . tas et á . mor, — Dé.us i . bi

2<sup>e</sup> Chœur d'Altos



est. U . bi cá . ri . tas et á . mor, — Dé.us i . bi



est. U . bi cá . ri . tas et á . mor, — Dé.us i . bi

1<sup>res</sup> Basses



est. U . bi cá . ri . tas et á . mor Dé.us i . bi



1er Chœur

est Congre - gá - vit — nos in únum Christi á - mor. Congre.

2e Chœur

est. Congre - gá - vit nos in únum Christi á - mor. Congre.

est. Congre - gá - vit nos in únum Christi á - mor. Congre.

Poco ced.

- gá - vit — nos in ú - num Chrís.ti á - mor.

- gá - vit nos in ú - num Chrís.ti á - mor.

- gá - vit nos in u - num Chrís.ti á - mor.

Tempo

*mf* Ex.sul.té - mus — et in íp - so — ju.cun.dé .

*mf* (Unis) Ex - sul - té.mus et in íp - so — ju.cun.dé .

*mf* (Unis) Ex - sul - té.mus et in íp - so ju.cun.dé .

*mf* (Unis) Ex - sul - té.mus et in íp - so ju.cun.dé .

Ex - sul - té.mus et in íp - so ju.cun.dé



mur. Ti me á mus et a mé mus Dé um  
*(Alto un peu en dehors jusqu'à "Ubi caritas")*

mur. Ti me á mus et a mé mus Dé um

mur. Ti me á mus et a mé mus Dé um

mur. Ti me á mus et a mé mus Dé um

ví . vum. Et ex cór . de di . li . gá . mus nos sin .

ví . vum. Et ex cór . de di . li . gá . mus nos sin .

ví . vum. Et ex cór . de di . li . gá . mus nos sin .  
 (Unis)

ví . vum. Et ex cór . de di . li . gá . mus nos sin .

. cé . ro. Et ex cór . de di . li . gá . mus nos sin .

. cé . ro. Et ex cór . de di . li . gá . mus nos sin .

. cé . ro. Et ex cór . de di . li . gá . mus nos sin .  
 (Unis)

. cé . ro. Et ex cór . de di . li . gá . mus nos sin .



Poco ced.

Tempo

cé . ro, sin . cé . ro. *ter Chœur*  
 cé . ro. *p* U . bi cá . ri . tas et á .  
 cé . ro, sin . cé . ro. *p* U . bi cá . ri . tas et á .  
*res Basses*  
 cé . ro, sin . cé . ro. U . bi cá . ri . tas et á .

Senza rigore

(♩ = ♪)

mor, — Dé . us i . bi est. A .  
 mor, — Dé . us i . bi est. A .  
 mor, — Dé . us i . bi est. A .

Rall. poco a poco

(?) (♩ = ♪) (♩ = ♪) *pp*  
 . men. *pp*  
 . men. *pp*  
 . men.