

L'è tre ore che son chi soto

(Trentino)

*L'è tre ore che son chi soto
con chitara e mandolin
e no sò capìr negòta
che no te vedo comparir.*

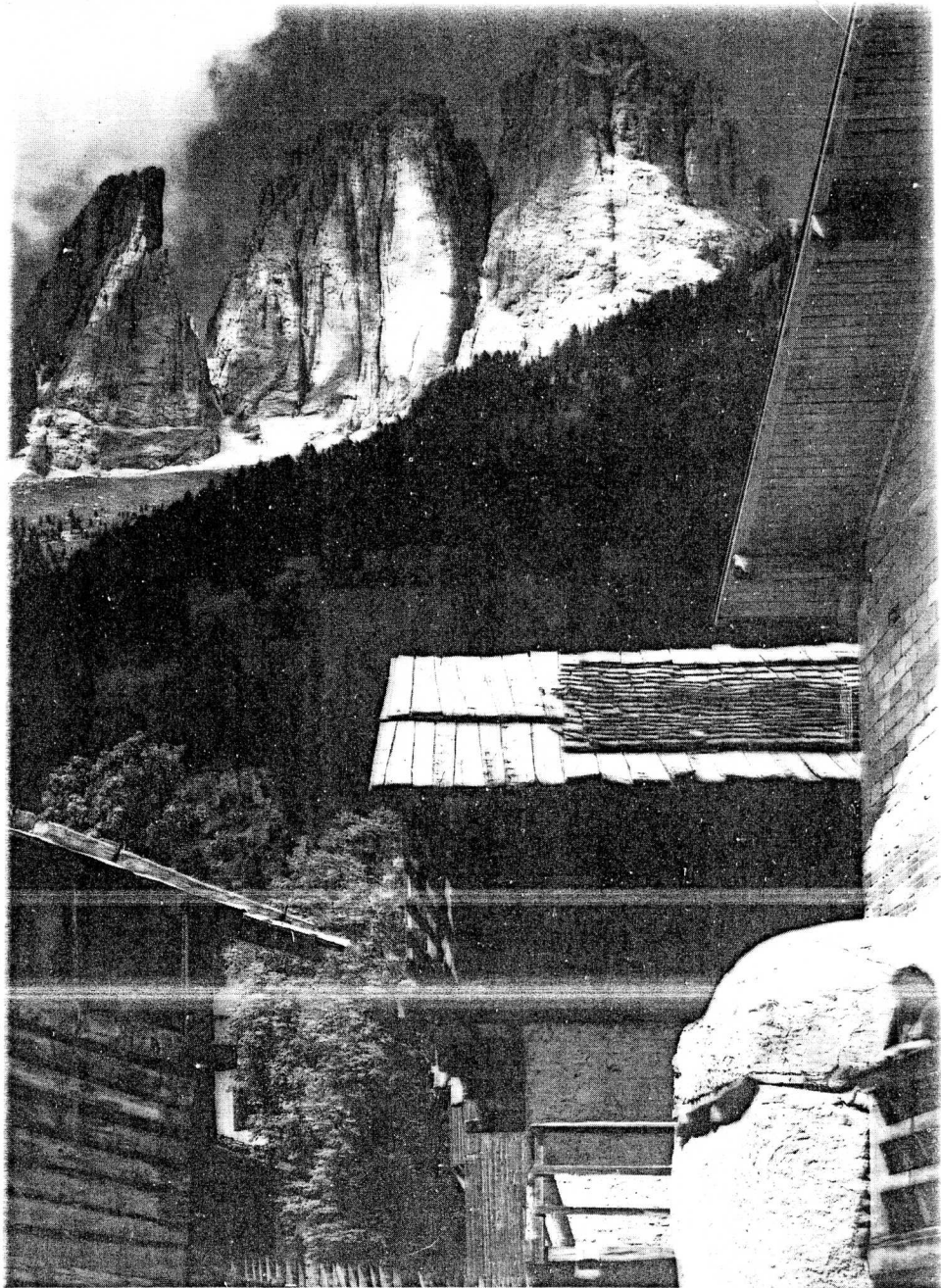
*Bùtete fòra, daghe n'ociada
che gh'è soto 'l caro Bepin.*

*Géri t'ho vista a messa cantada:
corpo de Baco se te eri mai bèla!
co' la drezza petenàda
te me parevi 'n anzolin.*

Bùtete fòra . . .

*Ogni volta che te rivedo
a mi me ven el sbrisegolin
e no sò capìr negòta
e pù no dormo né not, né dì.*

Bùtete fòra . . .



Allegro con spirito

Armonizzazione A. PEDROTTI

TENORI

L'è tre o-re che son chi so-to con chi-ta-ra e mando-lin e no so capir ne-go-ta che non-te ve-do compa-rir.

BASSI

Bu-te-te fo-ra daghe n'o-cia-da che gh'è so-to'l caro Be-pin. Bute-te fo-ra daghe n'o-cia-da che gh'è

so-to'l ca-ro Be-pin. Bu - te - te fo - ra. *f* Che gh'è so-to'l ca-ro Be-pin.

f p subito *rall.* *lunga* *a tempo* *f* *f p subito* *lunga*