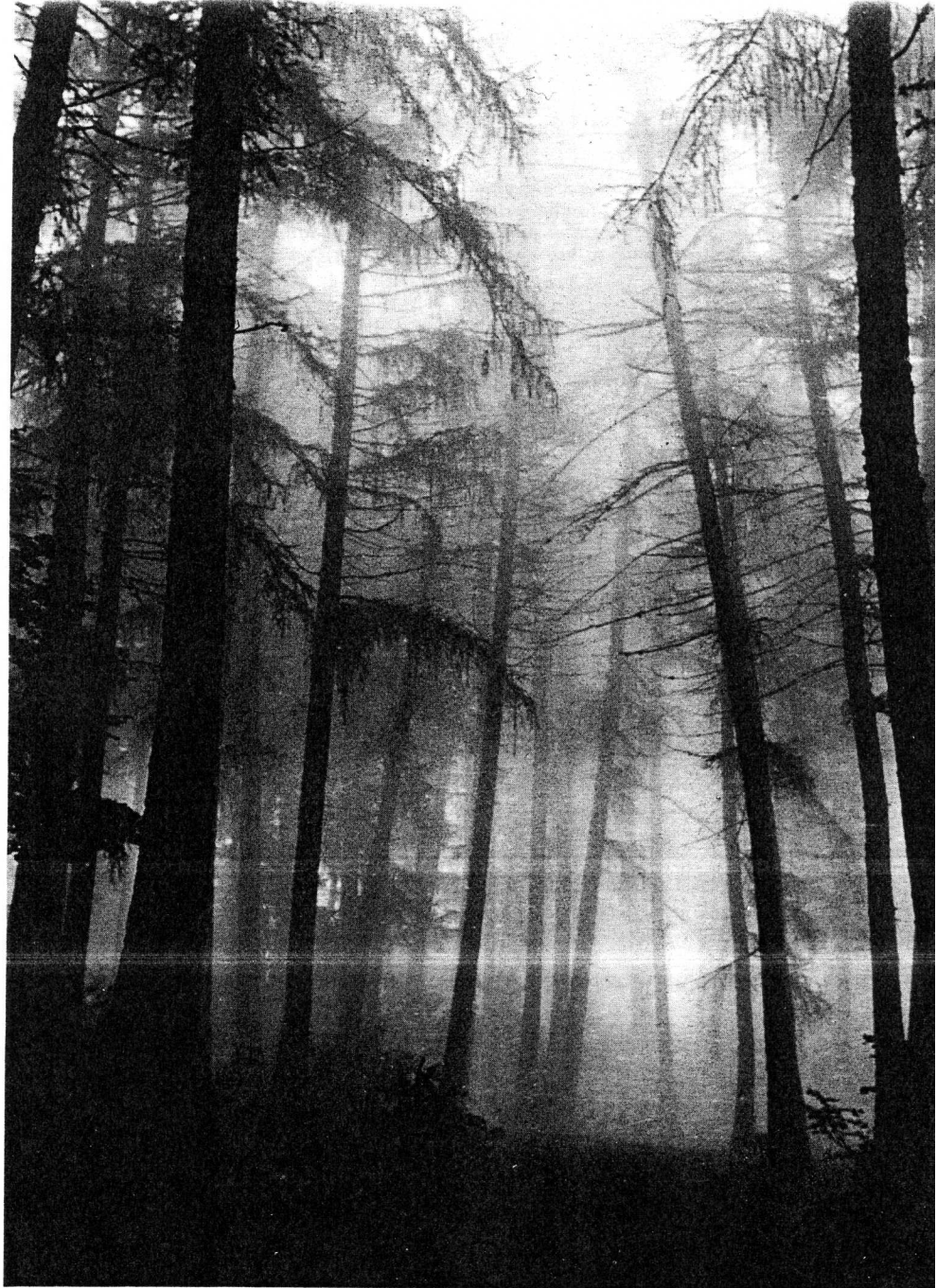


E ma prima che te töghia

(Trentino, Valsugana)

*E ma prima che te töghia
e te èri bianca e rossa;
e ma dopo che t'ho töita
te me g'hài cambià i color.*

*Taglieremo quel orido pino
con la filente manaia afileta.
Lesti andiamo le piante a troncar.*



Ricostruzione L. FIGARELLI

Larghetto

TENORI

BASSI

E - ma - pri - ma che te töghia e te - è - ri bianca e rossa; e - ma - do - po che t'ho töi - ta te me g'hai
cambià i co - lor, e te me g'hai cambià i co - lor, te me g'hai cambià i co - lor. — Tagli - e - re - mo quel o - ri - do pino quel
o - ri - do pi - i - no con la fi - le - ne - te ma - na - ia af - fi - la - ta, fi - la - ta, fi - la - a - ta.
Poco più mosso
Le - sti an - dia - mo le pia - ne - te a tron - car, sì, le pian - te a tron - car, sì, le pia - ne - te a tron - car.